

Drucker

Ricoh Aficio MP C3002

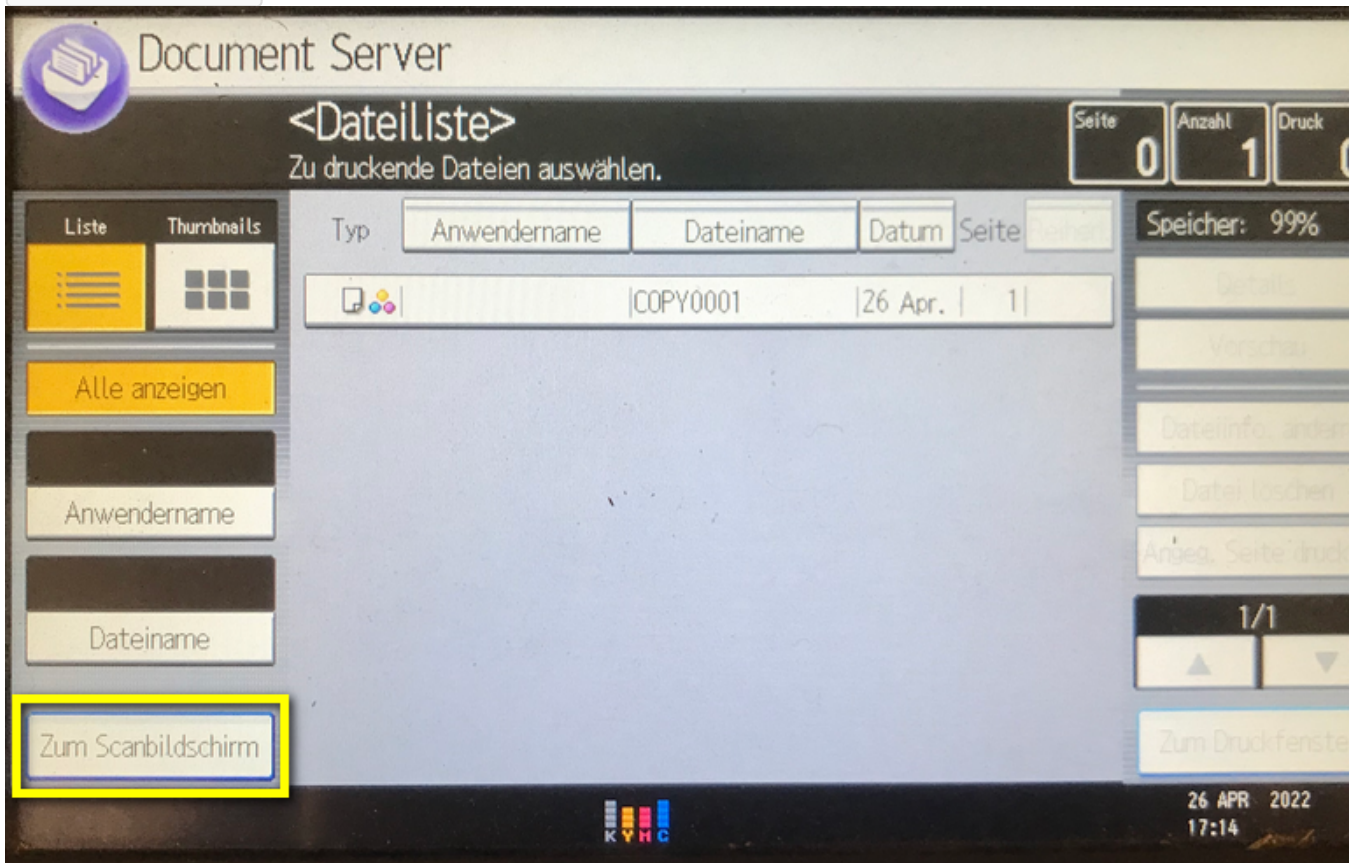
Scannen

1. Am Drucker scannen

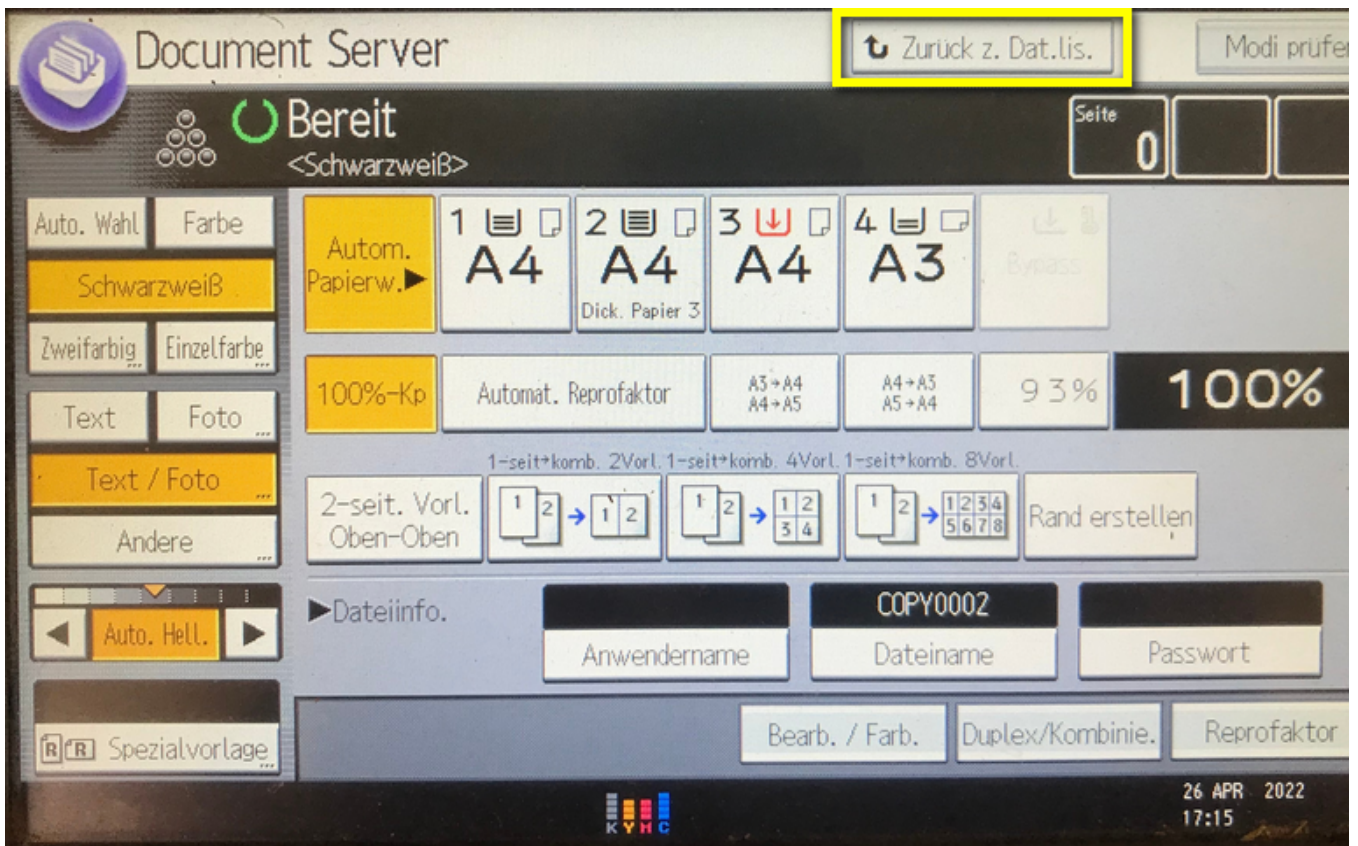
- Nicht "Scan", sondern "Document Server" auswählen



- Zum Scanbildschirm drücken




- ggf. Einstellungen (Farbe, Auflösung) vornehmen
- mit GRÜN Dokumentseite(n) scannen
- Scan beendet / Zurück zu Dateiliste drücken – das Dokument sollte jetzt gespeichert und in der Liste aufgeführt sein







2. Dokument über Browser herunterladen

Voraussetzung: mit WLAN-Netzwerk "Statistik2018" verbunden

- Drucker enRICOH besuchen: <http://192.168.178.8/> im Browser aufrufen
 - (ggf. Warnmeldung akzeptieren, dass die Verbindung nicht verschlüsselt ist:
 - Erweitert ... > Risiko akzeptieren und fortfahren o.ä.)
 - **Tipp:** Seite als Lesezeichen  setzen
- Auf **Print Job/Stored File** > **Dokument Server** gehen
- Dokument herunterladen. Fertig!
 - *gescannte Dokumente werden automatisch nach einem Tag gelöscht*

RICOH Aficio MP C3002 Web Image Monitor

◀ Home

-  Status/Information ▶
-  Device Management ▶
-  Print Job/Stored File ▶
-  Convenient Links

■ Device Name : RICOH Aficio MP C3002
■ Location :

Document Server
Fax Received File
Printer: Print Jobs

Alert

■ Alert
■ Messages (1item(s)) Check IPv4 Address, Subnet Mask and Gateway A 103

Revision #4

Created 26 April 2022 16:46:25 by clemens.weise

Updated 26 April 2022 20:47:18 by clemens.weise